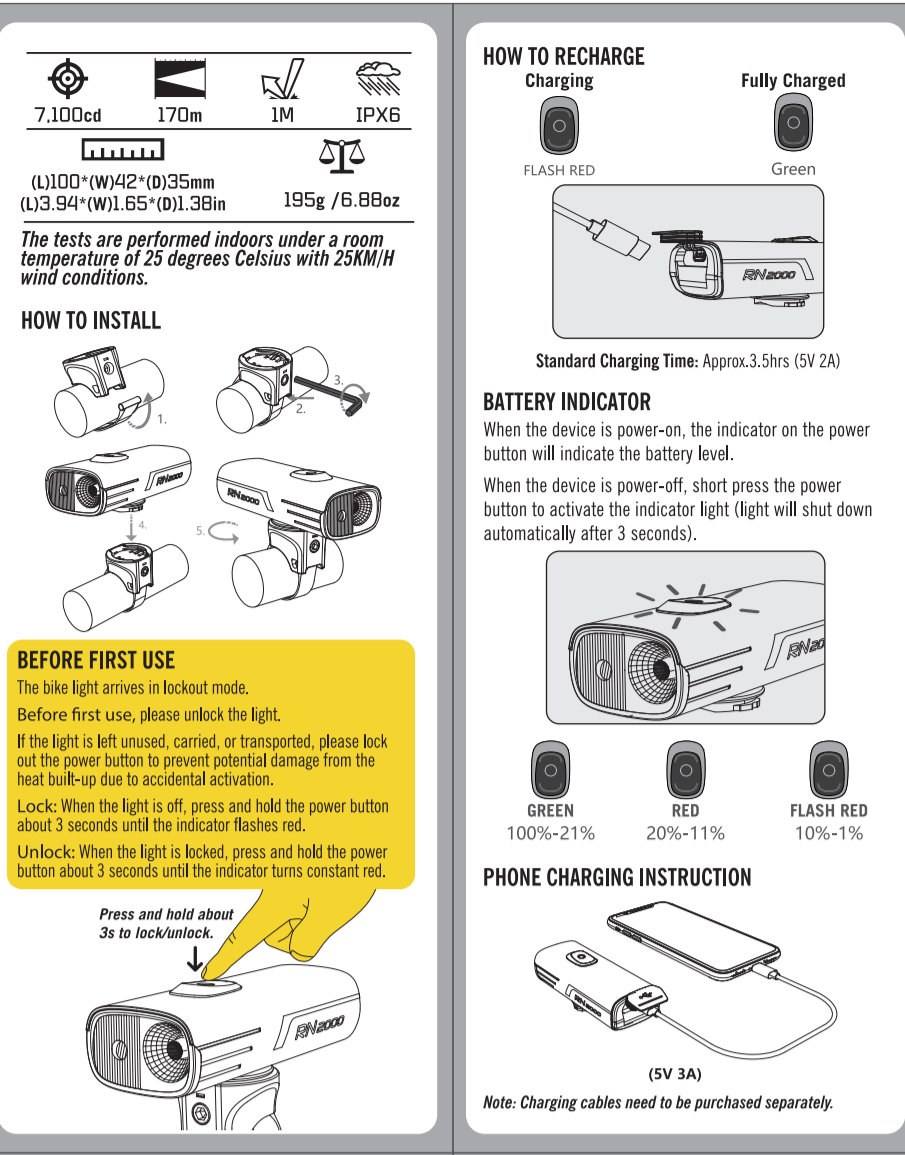


<p><b>(NO) Norwegian</b></p> <p><b>BRUKSINSTRUKSJONER PÅRE EN FJERNKONTROLL:</b></p> <p>Avhengig fra det isolerende avstandsstyket og sett inn batteriet igjen når du bruker fjernkontrollen.</p> <p>Slå på lyset, trykk og hold "ON/OFF"-knappen på fjernkontrollen i ca. 10 sekunder til indikatoren vekselvis blinker blått for å gå inn i paringsmodus. Sett deretter fjernkontrollen nær forstykket til indikatoren på fjernkontrollen og lysethenen er konstant blå i 2 sekunder, noe som bekrefter en vellykket sammenkobling.</p> <p><b>BETJENING AV FJERNKONTROLLEN:</b></p> <p><b>PÅ/AV:</b> Hold "ON/OFF"-knappen ned i ett sekund.</p> <p><b>JUSTER LYSSYRKE:</b> Klikk på "+"-knapp</p> <p><b>FLASH MODUS:</b> Dobbelklikk på "+"-knapp</p> <p><b>FULL OUTPUT MODUS (2000LM):</b> For å gå inn i Full Output Modus, trykk på "+"-knappen. For å gå ut av modusen, trykk på "-"-knappen.</p> <p>Hvis lyset blir stående av i 48 timer uten å bli brukt, vil fjernkontrollen gå i hibernasjonsmodus på lampens knapp for å aktivere den eller trykk lenge på lampens knapp for å slå den på, og fjernkontrollen kan fungere normalt.</p> <p><b>INSTRUKSJONER FOR KNAPP FOR HODLYS:</b></p> <p><b>PÅ/AV:</b> Trykk og hold knappen for å slå lyset på/av. Standardutgangen er den siste modusen når den er slått av.</p> <p><b>JUSTER LYSSYRKE:</b> Trykk på "+"-knappen for å gjøre lysstyrken lysere, og "-"-knappen for å gjøre lysstyrken mørkere.</p> <p><b>ENDRE MODUS:</b> Dobbelklikk på knappen for å bytte mellom filmljusmodus og hybridmodus.</p>	<p><b>(SV) Swedish</b></p> <p><b>DRIFTSINSTRUKTIONER PÅRA HOP EN FJÄRRKONTROLL:</b></p> <p><b>YMHÄLLIGHET:</b> För undgå onödig användning av batterier installera batteriet innan du använder fjernkontrollen.</p> <p>Slå på lampen, tryck och håll ned "ON/OFF"-knappen i ca. 10 sekunder tills indikatorn växelvis blinkar blått för att gå in i parningsläge. Stäng sedan fjärrkontrollen mot strålkastarens till indikatorerna på fjärrkontrollen och lysethenen är konstant blå i 2 sekunder, vilket bekräftar en lyckad sammankoppling.</p> <p><b>ANVÄNING AV FJÄRRKONTROLLEN:</b></p> <p><b>PÅ/AV:</b> Håll "ON/OFF"-knappen ner ett sekund.</p> <p><b>JUSTERA LYSSYRKA:</b> Klicka på "+"-knapp</p> <p><b>ÄNDRA LÄGE:</b> Dubbelklicka på "+"-knapp</p> <p><b>FLASH LÄGE:</b> Dubbelklicka på "+"-knapp</p>
---	--

<p><b>(EN) English</b></p> <p><b>OPERATING INSTRUCTIONS REMOTE CONTROL PAIRING:</b></p> <p>Before using the remote control, please remove the insulating spacer and reinstall the battery.</p> <p>Turn on the light, press and hold the "ON/OFF" buttons on the remote for about 10 seconds until the indicator alternately flashes blue to enter pairing mode. Then, close the remote. The light will automatically go out after 2 minutes of inaction and light up on any vibrations. The light will automatically flash red quickly if vibration is detected within 30 minutes. During the daytime, the light will automatically turn to the LOW brightness of Light mode. At nighttime, the light will automatically return to the brightness that it's in when turned on.</p> <p><b>ADJUST BRIGHTNESS:</b> Click the "+" button</p> <p><b>CHANGE MODE:</b> Double click the "+" button</p> <p><b>FLASH MODE:</b> Double click the "+" button</p> <p><b>FULL OUTPUT MODE (2000LM):</b> Click the "+" button to go into full output mode and click the "+" button to return to the previous mode.</p> <p>*The remote control will enter sleep mode if the light is turned off for 48 hours without any operation. Click the light's button to activate it or long-press the light's button to turn on, and the remote control can work normally.</p> <p><b>HEADLIGHT BUTTON INSTRUCTIONS:</b></p> <p><b>ON/OFF:</b> Press and hold the button to turn the light on/off. The default output to the last mode when turned off.</p> <p><b>ADJUST BRIGHTNESS:</b> Click the "+" button to increase the brightness, and "-" button to decrease the brightness.</p> <p><b>CHANGE MODE:</b> Double click the button to change from floodlight mode and hybrid mode.</p>	<p><b>(FR) Français</b></p> <p><b>INSTRUCTIONS D'UTILISATION APPARIER DE LA TÉLÉCOMMANDE :</b></p> <p>Avant d'utiliser la télécommande, veuillez retirer le joint isolant et réinstaller la batterie. Allumez la lumière, appuyez sur les boutons "ON/OFF" de la télécommande et maintenez-les enfoncés pendant environ 10 secondes jusqu'à ce que l'indicateur clignote en bleu en alternance pour entrer dans le mode de appariement. Ensuite, rapprochez la télécommande du phare jusqu'à ce que les voyants de la télécommande et de la lumière clignotent constamment bleus pendant 2 secondes, confirmant un jumelage réussi.</p> <p><b>FONCTIONNEMENT DE LA TÉLÉCOMMANDE :</b></p> <p><b>Allumer/Éteindre :</b> Appuyez sur le bouton "ON/OFF" pendant 1 seconde et maintenez-le enfoncé.</p> <p><b>RÉGLER LA LUMINOSITÉ :</b> Cliquez sur le bouton "+".</p> <p><b>CHANGEMENT DE MODE :</b> Cliquez deux fois sur le bouton "+".</p> <p><b>MODE FLASH :</b> Cliquez deux fois sur le bouton "+".</p>
---	--

<p><b>(DE) Deutsch</b></p> <p><b>OPERATING INSTRUCTIONS REMOTE CONTROL PAIRING:</b></p> <p>Before using the remote control, please remove the insulating spacer and reinstall the battery.</p> <p>Turn on the light, press and hold the "ON/OFF" buttons on the remote for about 10 seconds until the indicator alternately flashes blue to enter pairing mode. Then, close the remote. The light will automatically go out after 2 minutes of inaction and light up on any vibrations. The light will automatically flash red quickly if vibration is detected within 30 minutes. During the daytime, the light will automatically turn to the LOW brightness of Light mode. At nighttime, the light will automatically return to the brightness that it's in when turned on.</p> <p><b>ADJUST BRIGHTNESS:</b> Click the "+" button</p> <p><b>CHANGE MODE:</b> Double click the "+" button</p> <p><b>FLASH MODE:</b> Double click the "+" button</p> <p><b>FULL OUTPUT MODE (2000LM):</b> Click the "+" button to go into full output mode and click the "+" button to return to the previous mode.</p> <p>*The remote control will enter sleep mode if the light is turned off for 48 hours without any operation. Click the light's button to activate it or long-press the light's button to turn on, and the remote control can work normally.</p> <p><b>HEADLIGHT BUTTON INSTRUCTIONS:</b></p> <p><b>ON/OFF:</b> Press and hold the button to turn the light on/off. The default output to the last mode when turned off.</p> <p><b>ADJUST BRIGHTNESS:</b> Click the "+" button to increase the brightness, and "-" button to decrease the brightness.</p> <p><b>CHANGE MODE:</b> Double click the button to change from floodlight mode and hybrid mode.</p>	<p><b>(IT) Italiano</b></p> <p><b>ISTRUZIONI PER L'USO APPARIARE DELLA TÈLECOMMANDE :</b></p> <p>Prima di utilizzare il telecomando, rimuovi il tappeto isolante e reinstalla la batteria. Accendi la luce, premi i pulsanti "ON/OFF" sul telecomando per circa 10 secondi finché l'indicatore non lampeggia alternativamente in blu per entrare in modalità di abbinamento. Quindi, avvicina il telecomando al proiettore fino a quando gli indicatori sul telecomando e sulla lampina si accendono costantemente blu per 2 secondi, a conferma del successo dell'associazione.</p> <p><b>FUNZIONAMENTO DEL TELECOMANDO:</b></p> <p><b>ON/OFF:</b> Tieni premuto il pulsante "ON/OFF" per 1 secondo.</p> <p><b>REGOLA LA LUMINOSITÀ:</b> Clicca sul pulsante "+".</p> <p><b>MODALITÀ DI CAMBIO:</b> Fai doppio clic sul pulsante "+".</p> <p><b>MODALITÀ DI USCITA COMPLETA (2000LM):</b> Clicca sul pulsante "+" per passare alla modalità Full Output e clicca sul pulsante "ON/OFF" per tornare alla modalità precedente.</p> <p>Il telecomando entrerà in modalità sleep la luce viene spenta per 48 ore senza alcuna operazione. Premi il pulsante della luce per attivarla o premi a lungo il pulsante della luce per avviare e il telecomando potrà funzionare correttamente.</p> <p><b>ISTRUZIONI PER IL PULSANTE DEL FARO:</b></p> <p><b>ON/OFF:</b> tenere premuto l'interruttore on/off per accendere/spgnere la luce. l'uscita predefinita è l'ultima modalità quando è spenta.</p>
---	--

<p><b>(PT) Portuguese</b></p> <p><b>OPERATING INSTRUCTIONS REMOTE CONTROL PAIRING:</b></p> <p>Before using the remote control, please remove the insulating spacer and reinstall the battery.</p> <p>Turn on the light, press and hold the "ON/OFF" buttons on the remote for about 10 seconds until the indicator alternately flashes blue to enter pairing mode. Then, close the remote. The light will automatically go out after 2 minutes of inaction and light up on any vibrations. The light will automatically flash red quickly if vibration is detected within 30 minutes. During the daytime, the light will automatically turn to the LOW brightness of Light mode. At nighttime, the light will automatically return to the brightness that it's in when turned on.</p> <p><b>ADJUST BRIGHTNESS:</b> Click the "+" button</p> <p><b>CHANGE MODE:</b> Double click the "+" button</p> <p><b>FLASH MODE:</b> Double click the "+" button</p> <p><b>FULL OUTPUT MODE (2000LM):</b> Click the "+" button to go into full output mode and click the "+" button to return to the previous mode.</p> <p>*The remote control will enter sleep mode if the light is turned off for 48 hours without any operation. Click the light's button to activate it or long-press the light's button to turn on, and the remote control can work normally.</p> <p><b>HEADLIGHT BUTTON INSTRUCTIONS:</b></p> <p><b>ON/OFF:</b> Press and hold the button to turn the light on/off. The default output to the last mode when turned off.</p> <p><b>ADJUST BRIGHTNESS:</b> Click the "+" button to increase the brightness, and "-" button to decrease the brightness.</p> <p><b>CHANGE MODE:</b> Double click the button to change from floodlight mode and hybrid mode.</p>	<p><b>(SK) Slovenský jazyk</b></p> <p><b>OPERATING INSTRUCTIONS REMOTE CONTROL PAIRING:</b></p> <p>Before using the remote control, please remove the insulating spacer and reinstall the battery.</p> <p>Turn on the light, press and hold the "ON/OFF" buttons on the remote for about 10 seconds until the indicator alternately flashes blue to enter pairing mode. Then, close the remote. The light will automatically go out after 2 minutes of inaction and light up on any vibrations. The light will automatically flash red quickly if vibration is detected within 30 minutes. During the daytime, the light will automatically turn to the LOW brightness of Light mode. At nighttime, the light will automatically return to the brightness that it's in when turned on.</p> <p><b>ADJUST BRIGHTNESS:</b> Click the "+" button</p> <p><b>CHANGE MODE:</b> Double click the "+" button</p> <p><b>FLASH MODE:</b> Double click the "+" button</p> <p><b>FULL OUTPUT MODE (2000LM):</b> Click the "+" button to go into full output mode and click the "+" button to return to the previous mode.</p> <p>*The remote control will enter sleep mode if the light is turned off for 48 hours without any operation. Click the light's button to activate it or long-press the light's button to turn on, and the remote control can work normally.</p> <p><b>HEADLIGHT BUTTON INSTRUCTIONS:</b></p> <p><b>ON/OFF:</b> Press and hold the button to turn the light on/off. The default output to the last mode when turned off.</p> <p><b>ADJUST BRIGHTNESS:</b> Click the "+" button to increase the brightness, and "-" button to decrease the brightness.</p> <p><b>CHANGE MODE:</b> Double click the button to change from floodlight mode and hybrid mode.</p>
--	---



<p><b>(NL) Nederlands</b></p> <p><b>GERBUKSAANWIJZING AFTANDSTANDBEHOUDEN KOPPELEN:</b></p> <p>Voordat u de afstandsbediening gebruikt, moet u de isolerende afstandsouder verwijderen en de batterij opnieuw installeren. Zet de verlichting aan, houd de "ON/OFF" toetsen op de afstandsbediening gedurende ongeveer 10 seconden ingedrukt totdat de indicator afwisselend blauw knippert om de koppelingenmodus te activeren. Verduister de licht de afstandsbediening op de lamp stand tot de indicator op de afstandsbediening en de lamp donkerde 2 seconden constant blauw branden, dit bevestigt een succesvolle koppeling.</p> <p><b>WERKING VAN DE AFTANDSTANDBEHOUDEN:</b></p> <p><b>AAN/UIT:</b> Houd de toets "ON/OFF" gedurende 1 seconde ingedrukt.</p> <p><b>DE HELDERHEID AANPASSEN:</b> Klik op de "+" toets</p> <p><b>VAN MODUS VERANDEREN:</b> Dubbelklik op de "+" toets</p> <p><b>FLASH MODUS:</b> Dubbelklik op de "+" toets</p> <p><b>VOLLEGE OUTPUTMODUS (2000LM):</b> Klik op de "+" toets om naar de volledige outputmodus te gaan en klik op de "+" toets om terug te keren naar de vorige modus.</p> <p>*De afstandsbediening gaat in de slaapstand als het licht 48 uur lang niet wordt gebruikt. Klik op de knop van het licht om het te activeren of druk lang op de knop van het licht om het aan te zetten, en de afstandsbediening zal normaal kunnen functioneren.</p> <p><b>KOPPELEN KNOOP INSTRUCTIES:</b></p> <p><b>AAN/UIT:</b> Houdt de knop ingedrukt om het licht aan/uit te zetten. De standaard output is de laatste modus wanneer deze werd uitgeschakeld.</p>	<p><b>(RO) Românesc</b></p> <p><b>MODUL INTELEGENTE:</b> Este modul inteligent este deactivat în mod implicit. Pentru a activa modul inteligent, apăsați și mențineți apăsat butonul timp de 3 secunde pentru a intra în modul de blocare. (În modul de blocare, lumina nu se va aprinde și indicatorul clipește rapid rosu).</p> <p><b>DEBLOCARE:</b> În modul de blocare, apăsați și mențineți apăsat butonul timp de 3 secunde pentru a intra în modul de blocare. (În modul de blocare, lumina nu se va aprinde și indicatorul clipește rapid rosu).</p> <p><b>REZIM ÎNCLINAT:</b> Klikenite dăvrat în taclădu în taclădu "ON/OFF" pentru a intra în modul de blocare. (În modul de blocare, lumina nu se va aprinde și indicatorul clipește rapid rosu).</p> <p><b>REZIM ÎNCLINAT VĂȘTUTURU (2000LM):</b> Klikenite în taclădu "ON/OFF" pentru a intra în modul de blocare. (În modul de blocare, lumina nu se va aprinde și indicatorul clipește rapid rosu).</p> <p><b>REZIM ÎNCLINAT VĂȘTUTURU (2000LM):</b> Klikenite în taclădu "ON/OFF" pentru a intra în modul de blocare. (În modul de blocare, lumina nu se va aprinde și indicatorul clipește rapid rosu).</p>
--	---

<p><b>(UA) Ukrainian</b></p> <p><b>ІНСТРУКЦІЯ З ЕКСПЛУАТАЦІЇ ПАРУВАННЯ ПУЛТА ДИСТАНЦІЙНОГО КЕРУВАННЯ:</b></p> <p>Перед використанням пульта дистанційного керування видавіть ізолюючу прокладку та встановіть батарею.</p> <p>Увімкніть світло, натисніть і утримуйте кнопку "ON/OFF" на пульта близько 10 секунд, доки індикатор по черзі не почне блимати синім, щоб увійти в режим сполучення. Потім піднесите пульт дистанційного керування до ліхтаря, щоб індикатори на пульта дистанційного керування та світловою бачили не будуть постійно синім протягом 2 секунд, що підтверджує успішне сполучення.</p> <p><b>РЕЖИМ ДИСТАНЦІЙНОГО КЕРУВАННЯ:</b></p> <p><b>ВКЛЮЧЕННЯ/ВИМКНЕННЯ:</b> Натисніть і утримуйте кнопку програмного тракту у режимі розумного керування протягом двох секунд, щоб увімкнути/вимкнути його.</p> <p><b>РЕГУЛЮВАННЯ ЯРКІВСТІ:</b> Натисніть кнопку "+", щоб збільшити яскравість, і кнопку "-", щоб зменшити яскравість.</p> <p><b>ЗМІНИТИ РЕЖИМ:</b> Двічі клацніть кнопку "+".</p> <p><b>РЕЖИМ СПЛАХУ:</b> Двічі клацніть кнопку "+".</p> <p><b>РЕЖИМ ПОВНОГО ВИХОДУ (2000LM):</b> Натисніть кнопку "+", щоб увійти в режим повного виходу, і натисніть кнопку "ON/OFF", щоб повернутися до попереднього режиму.</p> <p><b>ІНСТРУКЦІЯ З ЕКСПЛУАТАЦІЇ ПАРУВАННЯ ПУЛТА ДИСТАНЦІЙНОГО КЕРУВАННЯ:</b></p> <p>Перед використанням пульта дистанційного керування видавіть ізолюючу прокладку та встановіть батарею.</p> <p>Увімкніть світло, натисніть і утримуйте кнопку "ON/OFF" на пульта близько 10 секунд, доки індикатор по черзі не почне блимати синім, щоб увійти в режим сполучення. Потім піднесите пульт дистанційного керування до ліхтаря, щоб індикатори на пульта дистанційного керування та світловою бачили не будуть постійно синім протягом 2 секунд, що підтверджує успішне сполучення.</p> <p><b>РЕЖИМ ДИСТАНЦІЙНОГО КЕРУВАННЯ:</b></p> <p><b>ВКЛЮЧЕННЯ/ВИМКНЕННЯ:</b> Натисніть і утримуйте кнопку програмного тракту у режимі розумного керування протягом двох секунд, щоб увімкнути/вимкнути його.</p> <p><b>РЕГУЛЮВАННЯ ЯРКІВСТІ:</b> Натисніть кнопку "+", щоб збільшити яскравість, і кнопку "-", щоб зменшити яскравість.</p> <p><b>ЗМІНИТИ РЕЖИМ:</b> Двічі клацніть кнопку "+".</p> <p><b>РЕЖИМ СПЛАХУ:</b> Двічі клацніть кнопку "+".</p> <p><b>РЕЖИМ ПОВНОГО ВИХОДУ (2000LM):</b> Натисніть кнопку "+", щоб увійти в режим повного виходу, і натисніть кнопку "ON/OFF", щоб повернутися до попереднього режиму.</p>	<p><b>(HU) Magyarországi</b></p> <p><b>KEZELÉSI UTÁSTÁSOK PÁROSÍTÁS TÁVVEZÉRLÉSSEL:</b></p> <p>A távirányító használatát előtt távolítsa el a szigetelő támaszt, és helyezze vissza az elemet. Kapcsolja be a lámpát, nyomja meg és tartsa lenyomva a "ON/OFF" gombokat a távvezérlő körülbelül 10 másodpercig, amíg a jelzőfény felváltva kékkel villog a párosítási módra. Kapcsolja be a lámpát, nyomja meg és tartsa lenyomva a "ON/OFF" gombokat a távvezérlő körülbelül 10 másodpercig, amíg a jelzőfény folyamatosan kékül villog a párosítási módra. Ezután tartsa a távirányítót és a lámpát közél, amíg a távirányító és a lámpa jelei folyamatosan kékül villognak 2 másodpercig, megerősítve a sikeres párosítást.</p> <p><b>TÁVIRÁNYÍTÓ MŰKÖDTETÉSE:</b></p> <p><b>BE/KI:</b> Nyomja meg és tartsa lenyomva a "ON/OFF" gombot 1 másodpercig.</p> <p><b>FÉNYERŐ BEÁLLÍTÁSA:</b> kattintson a "+" gombra</p> <p><b>MÓD VÁLTÁSA:</b> kattintson duplán a "+" gombra</p> <p><b>TELES KIMENETI MÓD (2000LM):</b> kattintson a "+" gombra a teljes kimeneti módra lépéshez.</p> <p><b>INTELLIGENS MÓDUS:</b> kattintson kétszer a "+" gombra az előző módhoz való visszatéréshez.</p> <p>*A távirányító akkor módosítja, ha a világitás 48 óra után minden movent nélkül lekapcsol. A távirányító a távirányító bekapcsolásakor, vagy a távirányító a lámpa gombot a bekapcsolásához, és a távirányító normálisan működhet.</p> <p><b>KEZELÉSI UTÁSTÁSOK PÁROSÍTÁS TÁVVEZÉRLÉSSEL:</b></p> <p>A távirányító használatát előtt távolítsa el a szigetelő támaszt, és helyezze vissza az elemet. Kapcsolja be a lámpát, nyomja meg és tartsa lenyomva a "ON/OFF" gombokat a távvezérlő körülbelül 10 másodpercig, amíg a jelzőfény felváltva kékkel villog a párosítási módra. Ezután tartsa a távirányítót és a lámpát közél, amíg a távirányító és a lámpa jelei folyamatosan kékül villognak 2 másodpercig, megerősítve a sikeres párosítást.</p> <p><b>TÁVIRÁNYÍTÓ MŰKÖDTETÉSE:</b></p> <p><b>BE/KI:</b> Nyomja meg és tartsa lenyomva a "ON/OFF" gombot 1 másodpercig.</p> <p><b>FÉNYERŐ BEÁLLÍTÁSA:</b> kattintson a "+" gombra</p> <p><b>MÓD VÁLTÁSA:</b> kattintson duplán a "+" gombra</p> <p><b>TELES KIMENETI MÓD (2000LM):</b> kattintson a "+" gombra a teljes kimeneti módra lépéshez.</p> <p><b>INTELLIGENS MÓDUS:</b> kattintson kétszer a "+" gombra az előző módhoz való visszatéréshez.</p> <p>*A távirányító akkor módosítja, ha a világitás 48 óra után minden movent nélkül lekapcsol. A távirányító a távirányító bekapcsolásakor, vagy a távirányító a lámpa gombot a bekapcsolásához, és a távirányító normálisan működhet.</p>
--	--

<p><b>(PL) Polska</b></p> <p><b>INSTRUKCJA OBSŁUGI PAROWANIE PULCI:</b></p> <p>Przed użyciem pilota, prosimy usunąć przelakującą izolacyjną wkładkę baterie.</p> <p>Włącz światła, naciskaj i przytrzymaj przycisk "ON/OFF" na pilocie przez około 10 sekund, aż dioda świecąca na pulci zacznie migać kolorami niebieskimi, aby wejść w tryb parowania. Następnie przybliż pilota do światła za kontrolką na pilocie i światła będą świecić stałym niebieskim światłem przez 2 sekundy, na potwierdzenie wykonanego połączenia.</p>	<p><b>(HU) Magyarországi</b></p> <p><b>KEZELÉSI UTÁSTÁSOK PÁROSÍTÁS TÁVVEZÉRLÉSSEL:</b></p> <p>A távirányító használatát előtt távolítsa el a szigetelő támaszt, és helyezze vissza az elemet. Kapcsolja be a lámpát, nyomja meg és tartsa lenyomva a "ON/OFF" gombokat a távvezérlő körülbelül 10 másodpercig, amíg a jelzőfény felváltva kékkel villog a párosítási módra. Kapcsolja be a lámpát, nyomja meg és tartsa lenyomva a "ON/OFF" gombokat a távvezérlő körülbelül 10 másodpercig, amíg a jelzőfény folyamatosan kékül villog a párosítási módra. Ezután tartsa a távirányítót és a lámpát közél, amíg a távirányító és a lámpa jelei folyamatosan kékül villognak 2 másodpercig, megerősítve a sikeres párosítást.</p> <p><b>TÁVIRÁNYÍTÓ MŰKÖDTETÉSE:</b></p> <p><b>BE/KI:</b> Nyomja meg és tartsa lenyomva a "ON/OFF" gombot 1 másodpercig.</p> <p><b>FÉNYERŐ BEÁLLÍTÁSA:</b> kattintson a "+" gombra</p> <p><b>MÓD VÁLTÁSA:</b> kattintson duplán a "+" gombra</p> <p><b>TELES KIMENETI MÓD (2000LM):</b> kattintson a "+" gombra a teljes kimeneti módra lépéshez.</p> <p><b>INTELLIGENS MÓDUS:</b> kattintson kétszer a "+" gombra az előző módhoz való visszatéréshez.</p> <p>*A távirányító akkor módosítja, ha a világitás 48 óra után minden movent nélkül lekapcsol. A távirányító a távirányító bekapcsolásakor, vagy a távirányító a lámpa gombot a bekapcsolásához, és a távirányító normálisan működhet.</p>
--	--

<p><b>(PT) Portuguese</b></p> <p><b>OPERATING INSTRUCTIONS REMOTE CONTROL PAIRING:</b></p> <p>Before using the remote control, please remove the insulating spacer and reinstall the battery.</p> <p>Turn on the light, press and hold the "ON/OFF" buttons on the remote for about 10 seconds until the indicator alternately flashes blue to enter pairing mode. Then, close the remote. The light will automatically go out after 2 minutes of inaction and light up on any vibrations. The light will automatically flash red quickly if vibration is detected within 30 minutes. During the daytime, the light will automatically turn to the LOW brightness of Light mode. At nighttime, the light will automatically return to the brightness that it's in when turned on.</p> <p><b>ADJUST BRIGHTNESS:</b> Click the "+" button</p> <p><b>CHANGE MODE:</b> Double click the "+" button</p> <p><b>FLASH MODE:</b> Double click the "+" button</p> <p><b>FULL OUTPUT MODE (2000LM):</b> Click the "+" button to go into full output mode and click the "+" button to return to the previous mode.</p> <p>*The remote control will enter sleep mode if the light is turned off for 48 hours without any operation. Click the light's button to activate it or long-press the light's button to turn on, and the remote control can work normally.</p> <p><b>HEADLIGHT BUTTON INSTRUCTIONS:</b></p> <p><b>ON/OFF:</b> Press and hold the button to turn the light on/off. The default output to the last mode when turned off.</p> <p><b>ADJUST BRIGHTNESS:</b> Click the "+" button to increase the brightness, and "-" button to decrease the brightness.</p> <p><b>CHANGE MODE:</b> Double click the button to change from floodlight mode and hybrid mode.</p>	<p><b>(SK) Slovenský jazyk</b></p> <p><b>OPERATING INSTRUCTIONS REMOTE CONTROL PAIRING:</b></p> <p>Before using the remote control, please remove the insulating spacer and reinstall the battery.</p> <p>Turn on the light, press and hold the "ON/OFF" buttons on the remote for about 10 seconds until the indicator alternately flashes blue to enter pairing mode. Then, close the remote. The light will automatically go out after 2 minutes of inaction and light up on any vibrations. The light will automatically flash red quickly if vibration is detected within 30 minutes. During the daytime, the light will automatically turn to the LOW brightness of Light mode. At nighttime, the light will automatically return to the brightness that it's in when turned on.</p> <p><b>ADJUST BRIGHTNESS:</b> Click the "+" button</p> <p><b>CHANGE MODE:</b> Double click the "+" button</p> <p><b>FLASH MODE:</b> Double click the "+" button</p> <p><b>FULL OUTPUT MODE (2000LM):</b> Click the "+" button to go into full output mode and click the "+" button to return to the previous mode.</p> <p>*The remote control will enter sleep mode if the light is turned off for 48 hours without any operation. Click the light's button to activate it or long-press the light's button to turn on, and the remote control can work normally.</p> <p><b>HEADLIGHT BUTTON INSTRUCTIONS:</b></p> <p><b>ON/OFF:</b> Press and hold the button to turn the light on/off. The default output to the last mode when turned off.</p> <p><b>ADJUST BRIGHTNESS:</b> Click the "+" button to increase the brightness, and "-" button to decrease the brightness.</p> <p><b>CHANGE MODE:</b> Double click the button to change from floodlight mode and hybrid mode.</p>
--	---

<p><b>(EN) English</b></p> <p><b>OPERATING INSTRUCTIONS REMOTE CONTROL PAIRING:</b></p> <p>Before using the remote control, please remove the insulating spacer and reinstall the battery.</p> <p>Turn on the light, press and hold the "ON/OFF" buttons on the remote for about 10 seconds until the indicator alternately flashes blue to enter pairing mode. Then, close the remote. The light will automatically go out after 2 minutes of inaction and light up on any vibrations. The light will automatically flash red quickly if vibration is detected within 30 minutes. During the daytime, the light will automatically turn to the LOW brightness of Light mode. At nighttime, the light will automatically return to the brightness that it's in when turned on.</p> <p><b>ADJUST BRIGHTNESS:</b> Click the "+" button</p> <p><b>CHANGE MODE:</b> Double click the "+" button</p> <p><b>FLASH MODE:</b> Double click the "+" button</p> <p><b>FULL OUTPUT MODE (2000LM):</b> Click the "+" button to go into full output mode and click the "+" button to return to the previous mode.</p> <p>*The remote control will enter sleep mode if the light is turned off for 48 hours without any operation. Click the light's button to activate it or long-press the light's button to turn on, and the remote control can work normally.</p> <p><b>HEADLIGHT BUTTON INSTRUCTIONS:</b></p> <p><b>ON/OFF:</b> Press and hold the button to turn the light on/off. The default output to the last mode when turned off.</p> <p><b>ADJUST BRIGHTNESS:</b> Click the "+" button to increase the brightness, and "-" button to decrease the brightness.</p> <p><b>CHANGE MODE:</b> Double click the button to change from floodlight mode and hybrid mode.</p>	<p><b>(FR) Français</b></p> <p><b>INSTRUCTIONS D'UTILISATION APPARIER DE LA TÉLÉCOMMANDE :</b></p> <p>Avant d'utiliser la télécommande, veuillez retirer le joint isolant et réinstaller la batterie. Allumez la lumière, appuyez sur les boutons "ON/OFF" de la télécommande et maintenez-les enfoncés pendant environ 10 secondes jusqu'à ce que l'indicateur clignote en bleu en alternance pour entrer dans le mode de appariement. Ensuite, rapprochez la télécommande du phare jusqu'à ce que les voyants de la télécommande et de la lumière clignotent constamment bleus pendant 2 secondes, confirmant un jumelage réussi.</p> <p><b>FONCTIONNEMENT DE LA TÉLÉCOMMANDE :</b></p> <p><b>Allumer/Éteindre :</b> Appuyez sur le bouton "ON/OFF" pendant 1 seconde et maintenez-le enfoncé.</p> <p><b>RÉGLER LA LUMINOSITÉ :</b> Cliquez sur le bouton "+".</p> <p><b>CHANGEMENT DE MODE :</b> Cliquez deux fois sur le bouton "+".</p> <p><b>MODE FLASH :</b> Cliquez deux fois sur le bouton "+".</p> <p><b>MODE SORTIE COMPLÈTE (2000LM) :</b> Cliquez sur le bouton "+" pour passer au mode Full Output et cliquez sur le bouton "ON/OFF" pour revenir au mode précédent.</p> <p>*Le télécommande entrera en mode sommeil si la lumière est éteinte pendant 48 heures sans aucune opération. Cliquez sur le bouton de la lumière pour l'allumer ou appuyez longuement sur le bouton de la lumière pendant 2 secondes pour passer en mode verrouillage. (En mode verrouillage, la lumière ne s'allume pas et l'indicateur clignote en rouge en alternance pour entrer dans le mode de appariement. Ensuite, rapprochez la télécommande du phare jusqu'à ce que les voyants de la télécommande et de la lumière clignotent constamment bleus pendant 2 secondes, confirmant un jumelage réussi.)</p> <p><b>FONCTIONNEMENT DE LA TÉLÉCOMMANDE :</b></p> <p><b>Allumer/Éteindre :</b> Appuyez sur le bouton "ON/OFF" pendant 1 seconde et maintenez-le enfoncé.</p> <p><b>RÉGLER LA LUMINOSITÉ :</b> Cliquez sur le bouton "+".</p> <p><b>CHANGEMENT DE MODE :</b> Cliquez deux fois sur le bouton "+".</p> <p><b>MODE FLASH :</b> Cliquez deux fois sur le bouton "+".</p> <p><b>MODE SORTIE COMPLÈTE (2000LM) :</b> Cliquez sur le bouton "+" pour passer au mode Full Output et cliquez sur le bouton "ON/OFF" pour revenir au mode précédent.</p>
---	--

<p><b>(DE) Deutsch</b></p> <p><b>OPERATING INSTRUCTIONS REMOTE CONTROL PAIRING:</b></p> <p>Before using the remote control, please remove the insulating spacer and reinstall the battery.</p> <p>Turn on the light, press and hold the "ON/OFF" buttons on the remote for about 10 seconds until the indicator alternately flashes blue to enter pairing mode. Then, close the remote. The light will automatically go out after 2 minutes of inaction and light up on any vibrations. The light will automatically flash red quickly if vibration is detected within 30 minutes. During the daytime, the light will automatically turn to the LOW brightness of Light mode. At nighttime, the light will automatically return to the brightness that it's in when turned on.</p> <p><b>ADJUST BRIGHTNESS:</b> Click the "+" button</p> <p><b>CHANGE MODE:</b> Double click the "+" button</p> <p><b>FLASH MODE:</b> Double click the "+" button</p> <p><b>FULL OUTPUT MODE (2000LM):</b> Click the "+" button to go into full output mode and click the "+" button to return to the previous mode.</p> <p>*The remote control will enter sleep mode if the light is turned off for 48 hours without any operation. Click the light's button to activate it or long-press the light's button to turn on, and the remote control can work normally.</p> <p><b>HEADLIGHT BUTTON INSTRUCTIONS:</b></p> <p><b>ON/OFF:</b> Press and hold the button to turn the light on/off. The default output to the last mode when turned off.</p> <p><b>ADJUST BRIGHTNESS:</b> Click the "+" button to increase the brightness, and "-" button to decrease the brightness.</p> <p><b>CHANGE MODE:</b> Double click the button to change from floodlight mode and hybrid mode.</p>	<p><b>(HU) Magyarországi</b></p> <p><b>KEZELÉSI UTÁSTÁSOK PÁROSÍTÁS TÁVVEZÉRLÉSSEL:</b></p> <p>A távirányító használatát előtt távolítsa el a szigetelő támaszt, és helyezze vissza az elemet. Kapcsolja be a lámpát, nyomja meg és tartsa lenyomva a "ON/OFF" gombokat a távvezérlő körülbelül 10 másodpercig, amíg a jelzőfény felváltva kékkel villog a párosítási módra. Ezután tartsa a távirányítót és a lámpát közél, amíg a távirányító és a lámpa jelei folyamatosan kékül villognak 2 másodpercig, megerősítve a sikeres párosítást.</p> <p><b>TÁVIRÁNYÍTÓ MŰKÖDTETÉSE:</b></p> <p><b>BE/KI:</b> Nyomja meg és tartsa lenyomva a "ON/OFF" gombot 1 másodpercig.</p> <p><b>FÉNYERŐ BEÁLLÍTÁSA:</b> kattintson a "+" gombra</p> <p><b>MÓD VÁLTÁSA:</b> kattintson duplán a "+" gombra</p> <p><b>TELES KIMENETI MÓD (2000LM):</b> kattintson a "+" gombra a teljes kimeneti módra lépéshez.</p> <p><b>INTELLIGENS MÓDUS:</b> kattintson kétszer a "+" gombra az előző módhoz való visszatéréshez.</p> <p>*A távirányító akkor módosítja, ha a világitás 48 óra után minden movent nélkül lekapcsol. A távirányító a távirányító bekapcsolásakor, vagy a távirányító a lámpa gombot a bekapcsolásához, és a távirányító normálisan működhet.</p>
---	--

<p><b>(NO) Norwegian</b></p> <p><b>BRUKSINSTRUKSJONER PÅRE EN FJERNKONTROLL:</b></p> <p>Avhengig fra det isolerende avstandsstyket og sett inn batteriet igjen når du bruker fjernkontrollen.</p> <p>Slå på lyset, trykk og hold "ON/OFF"-knappen på fjernkontrollen i ca. 10 sekunder til indikatoren vekselvis blinker blått for å gå inn i paringsmodus. Sett deretter fjernkontrollen nær forstykket til indikatoren på fjernkontrollen og lysethenen er konstant blå i 2 sekunder, noe som bekrefter en vellykket sammenkobling.</p> <p><b>BETJENING AV FJERNKONTROLLEN:</b></p> <p><b>PÅ/AV:</b> Hold "ON/OFF"-knappen ned i ett sekund.</p> <p><b>JUSTER LYSSYRKE:</b> Klikk på "+"-knapp</p> <p><b>FLASH MODUS:</b> Dobbelklikk på "+"-knapp</p> <p><b>FULL OUTPUT MODUS (2000LM):</b> For å gå inn i Full Output Modus, trykk på "+"-knappen. For å gå ut av modusen, trykk på "-"-knappen.</p> <p>Hvis lyset blir stående av i 48 timer uten å bli brukt, vil fjernkontrollen gå i hibernasjonsmodus på lampens knapp for å aktivere den eller trykk lenge på lampens knapp for å slå den på, og fjernkontrollen kan fungere normalt.</p> <p><b>INSTRUKSJONER FOR KNAPP FOR HODLYS:</b></p> <p><b>PÅ/AV:</b> Trykk og hold knappen for å slå lyset på/av. Standardutgangen er den siste modusen når den er slått av.</p> <p><b>JUSTER LYSSYRKE:</b> Trykk på "+"-knappen for å gjøre lysstyrken lysere, og "-"-knappen for å gjøre lysstyrken mørkere.</p> <p><b>ENDRE MODUS:</b> Dobbelklikk på knappen for å bytte mellom filmljusmodus og hybridmodus.</p>	<p><b>(FR) Français</b></p> <p><b>INSTRUCTIONS D'UTILISATION APPARIER DE LA TÉLÉCOMMANDE :</b></p> <p>Avant d'utiliser la télécommande, veuillez retirer le joint isolant et réinstaller la batterie. Allumez la lumière, appuyez sur les boutons "ON/OFF" de la télécommande et maintenez-les enfoncés pendant environ 10 secondes jusqu'à ce que l'indicateur clignote en bleu en alternance pour entrer dans le mode de appariement. Ensuite, rapprochez la télécommande du phare jusqu'à ce que les voyants de la télécommande et de la lumière clignotent constamment bleus pendant 2 secondes, confirmant un jumelage réussi.</p> <p><b>FONCTIONNEMENT DE LA TÉLÉCOMMANDE :</b></p> <p><b>Allumer/Éteindre :</b> Appuyez sur le bouton "ON/OFF" pendant 1 seconde et maintenez-le enfoncé.</p> <p><b>RÉGLER LA LUMINOSITÉ :</b> Cliquez sur le bouton "+".</p> <p><b>CHANGEMENT DE MODE :</b> Cliquez deux fois sur le bouton "+".</p> <p><b>MODE FLASH :</b> Cliquez deux fois sur le bouton "+".</p> <p><b>MODE SORTIE COMPLÈTE (2000LM) :</b> Cliquez sur le bouton "+" pour passer au mode Full Output et cliquez sur le bouton "ON/OFF" pour revenir au mode précédent.</p>
---	--

<p><b>(PT) Portuguese</b></p> <p><b>OPERATING INSTRUCTIONS REMOTE CONTROL PAIRING:</b></p> <p>Before using the remote control, please remove the insulating spacer and reinstall the battery.</p> <p>Turn on the light, press and hold the "ON/OFF" buttons on the remote for about 10 seconds until the indicator alternately flashes blue to enter pairing mode. Then, close the remote. The light will automatically go out after 2 minutes of inaction and light up on any vibrations. The light will automatically flash red quickly if vibration is detected within 30 minutes. During the daytime, the light will automatically turn to the LOW brightness of Light mode. At nighttime, the light will automatically return to the brightness that it's in when turned on.</p> <p><b>ADJUST BRIGHTNESS:</b> Click the "+" button</p> <p><b>CHANGE MODE:</b> Double click the "+" button</p> <p><b>FLASH MODE:</b> Double click the "+" button</p> <p><b>FULL OUTPUT MODE (2000LM):</b> Click the "+" button to go into full output mode and click the "+" button to return to the previous mode.</p> <p>*The remote control will enter sleep mode if the light is turned off for 48 hours without any operation. Click the light's button to activate it or long-press the light's button to turn on, and the remote control can work normally.</p> <p><b>HEADLIGHT BUTTON INSTRUCTIONS:</b></p> <p><b>ON/OFF:</b> Press and hold the button to turn the light on/off. The default output to the last mode when turned off.</p> <p><b>ADJUST BRIGHTNESS:</b> Click the "+" button to increase the brightness, and "-" button to decrease the brightness.</p> <p><b>CHANGE MODE:</b> Double click the button to change from floodlight mode and hybrid mode.</p>	<p><b>(SK) Slovenský jazyk</b></p> <p><b>OPERATING INSTRUCTIONS REMOTE CONTROL PAIRING:</b></p> <p>Before using the remote control, please remove the insulating spacer and reinstall the battery.</p> <p>Turn on the light, press and hold the "ON/OFF</p>
--	---